

Infoblatt Landeskindergarten Hollabrunn, NÖ

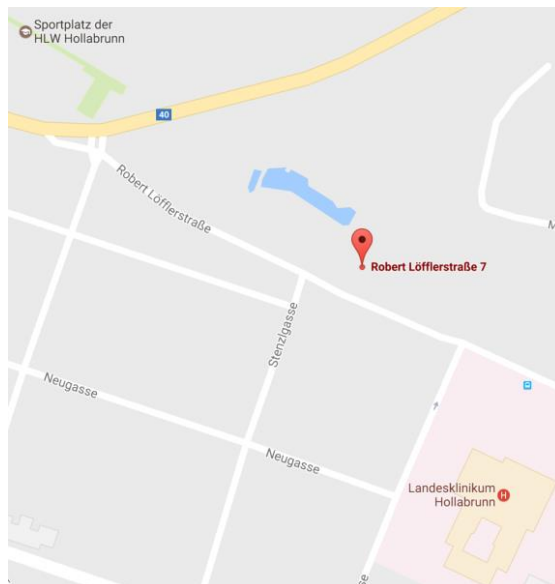


----- (Blick auf das Objekt aus unterschiedlichen Blickwinkeln) -----

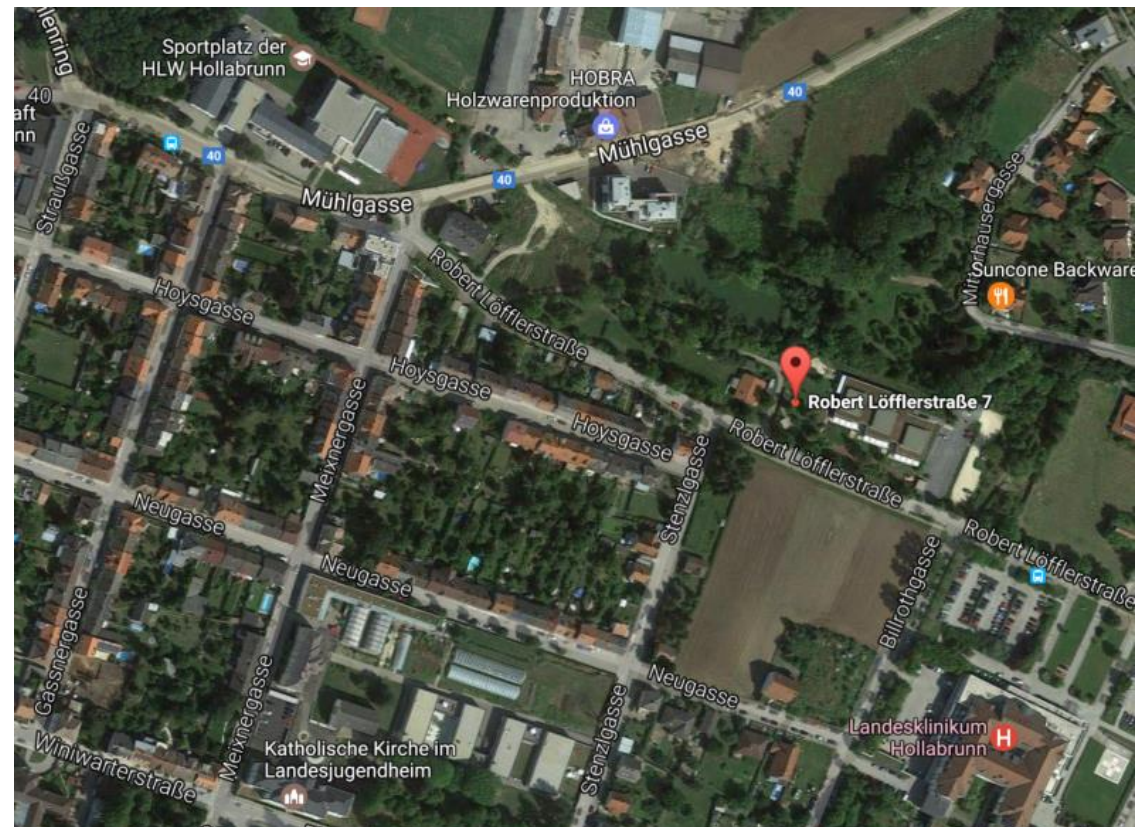
Objekt: Landeskindergarten Hollabrunn, NÖ

Adresse: Robert Löfflerstraße 7,
2020 Hollabrunn

Koordinaten: 48,564536 / 16,089568



Quelle: Google Maps



Quelle: Google Maps

Eckdaten:

- 6 voneinander getrennte Gruppenräume (jeweils Zugang zum südseitige Garten)
- Gruppenraum: Größe: ca. 66,5 m²
- Gliederung:
 - o ebenerdig: Spiel-, Essbereich, Abstellraum, Kocheinheit;
 - o 1.Stock: Spielbereich, Schlafplatz für die Kinder
- Betriebszeiten: wochentags: 6:45 – 17:00

Infos durch Nutzerinnen:

- hohe Temperatur in den Sommermonaten
- trockene Luft in Wintermonaten
- schlechte Regelbarkeit der vorhandenen Lüftung

Beschattung:

- Sonnensegel, das in Wintermonaten abgenommen wird
- 1.Stock: ca. 1 m breiter Dachvorsprung, innenliegender Lamellenvorhang (händisch bedienbar)

Energiebedarf:

1) Leistung der Leuchtmittel:

- Gesamter Kindergarten: 9,594kW
- Ausgewählte Beleuchtungsleistungen:
 - o Gruppen 1-6: 2,496kW
 - o Bewegungs- und Abstellräume: 1,404kW
 - o im Mittelgang: 1,545kW

2) Lüftung:

- Maximale Aufnahmeleistung: 6,5KW
(Min. /Max. Luftmenge: 900m³/h / 3600m³/h);
4 schaltbare Lüftungsstufen,
integrierter Wärmetauscher

3) Heizung:

2 Sole/Grundwasser Wärmepumpen der Marke Heliotherm
(1. Wärmepumpe: Heizgrundlast, 2. Wärmepumpe: eventueller Mehrverbrauch):

Ein 2000 l Pufferspeicher → Fußbodenheizung in Gruppenräumen

- Versorgungsspannung: 3x 400V, 50Hz
- Anlaufstrom: 118A
- Max. Betriebsstrom: 22A cos φ: 0,86
- Leistungsdaten Wasser-Wasser
 - Heizleistung/Aufnahmeleistung: 39,09 kW / 6,30 kW
- Leistungsdaten Sole-Wasser
 - Heizleistung/Aufnahmeleistung: 28,66 kW/ 6,37 kW

4) Leistung der wichtigsten Verbraucher:

- **Küche**
 - 400 V - E-Herd + Backofen 10 kW
 - Industrie-Gläerspüler 2,5 kW
 - Kühlschrank mit integriertem Gefrierkasten 0,3 kW
 - Geschirrspüler 3 kW
 - Mikrowelle 1,2 kW
 - 80 l - Warmwasserspeicher 2 kW

- **Besprechungsraum**
 - 230 V - E-Herd + Backofen 4 kW
 - kleiner Kühlschrank 0,1 kW
 - 5l – Warmwasserboiler 2 kW
 - Kopiergerät 0,5 kW

- **Einzelne Gruppenräume + zugehörige Waschräume (6x)**
 - 10 l - Warmwasserboiler 2 kW

- **WC + Barrierefreies WC + Abstellraum (→ insgesamt 3 Räume)**
 - jeweils ein 10 l - Warmwasserboiler 2 kW

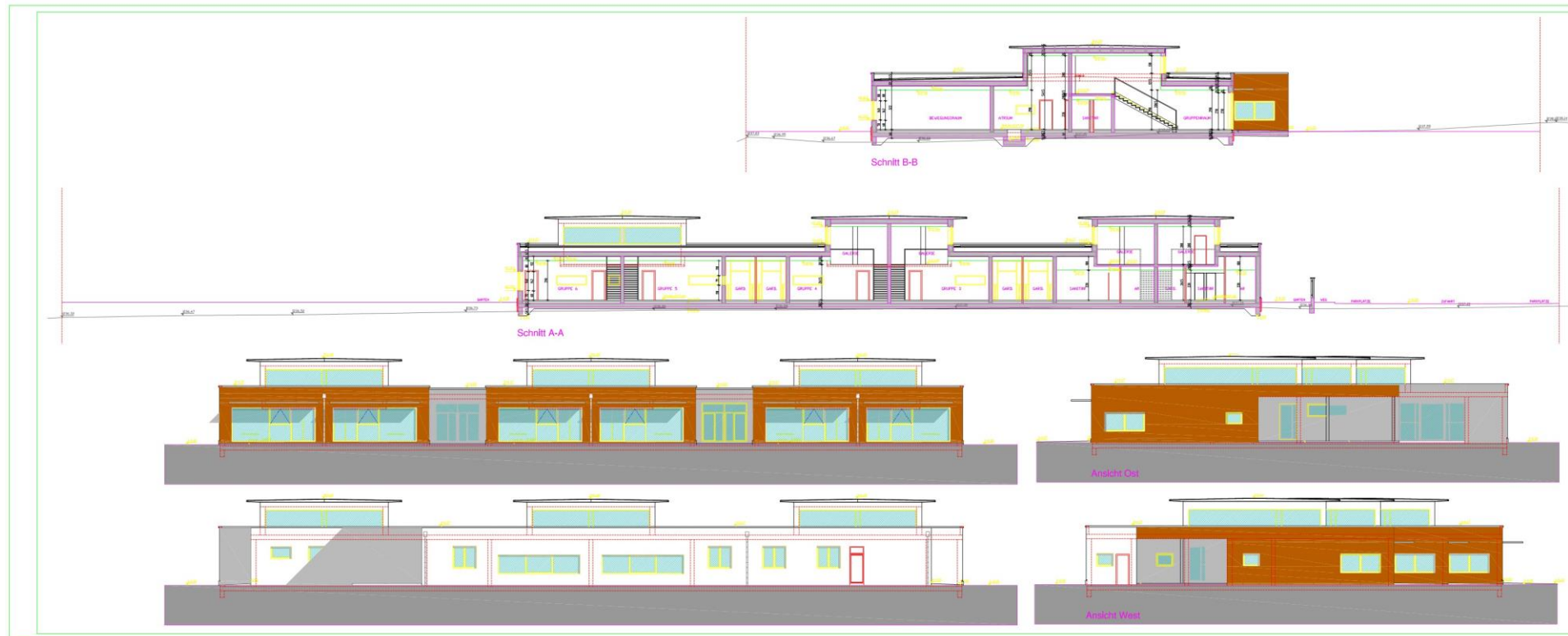
- **Duschraum für Angestellte**
 - 80 l - Warmwasserboiler 2 kW

Lageplan:



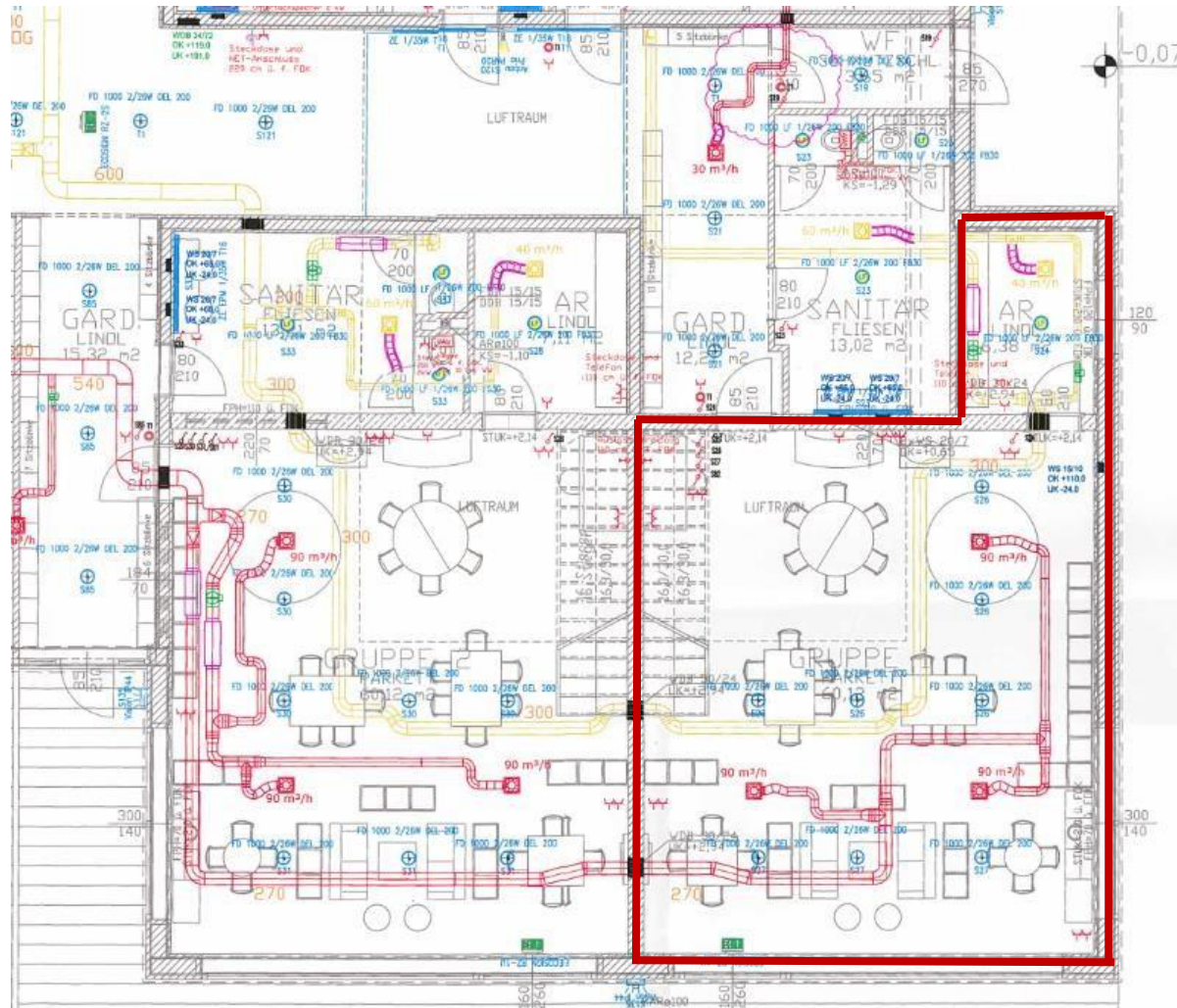
(Quelle: Diplomarbeit Bischinger, Rogner (2016, S. 134))

Seitenansicht des Gebäudes:



(Quelle: Diplomarbeit Bischinger, Rogner (2016, S. 136))

Plan (Lüftungsanlage):



(Quelle: Diplomarbeit Heindl, Marschall (2016, S. 38))